

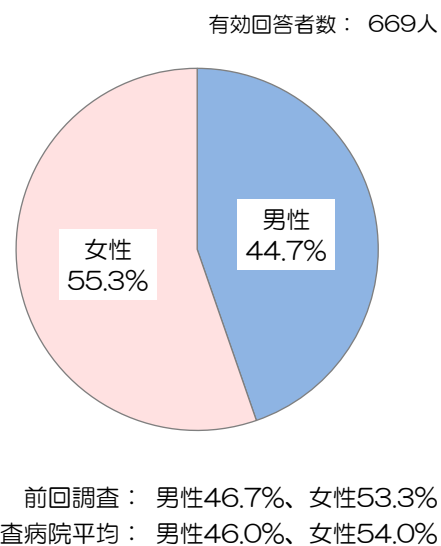
# 患者さま満足度調査の結果 <外来部門>

令和7年10月6日～10月7日実施、回答者数692人

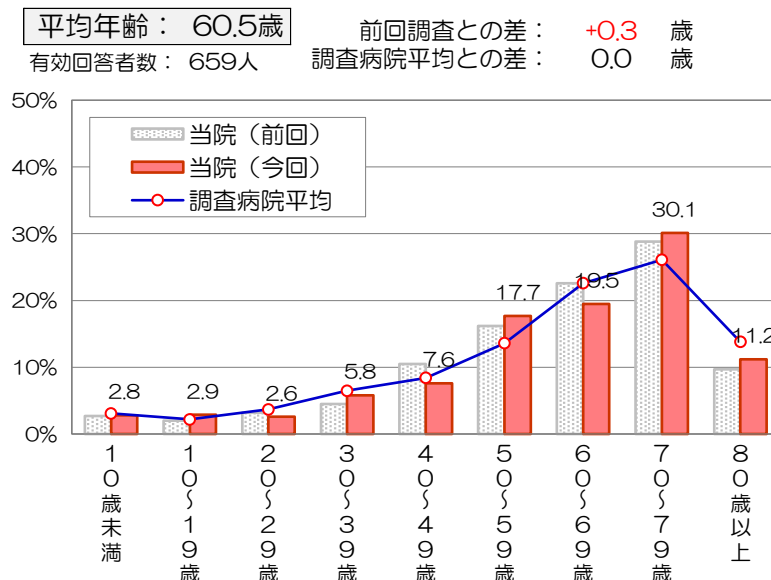
前回調査：令和6年12月9日～12月10日実施（回答者数：678人）  
 調査病院平均：同内容の調査実施 129病院の平均値（平均病床数：402床）

\*インデックスは、「非常に満足」を100点、「満足」を75点、「どちらともいえない」を50点、「やや不満」を25点、「不満」を0点とした平均評価点

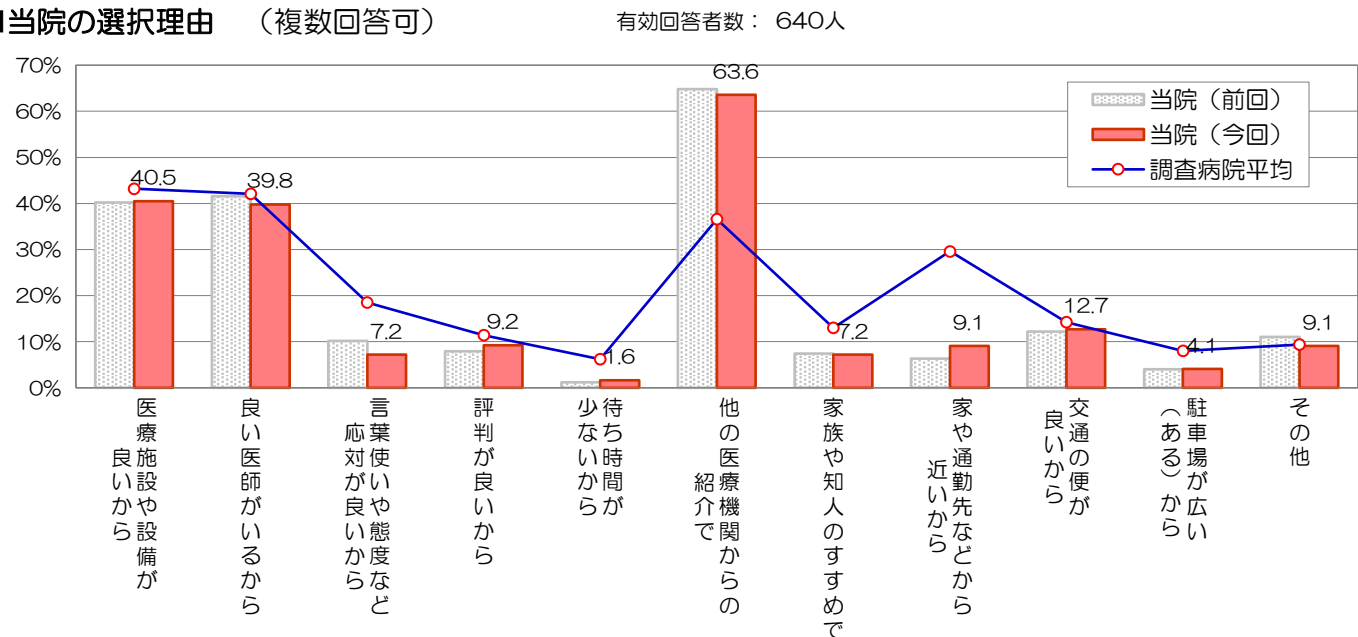
## ■回答者の性別・年齢



\*無回答、わからない・該当しないは除外して集計



## ■当院の選択理由（複数回答可）



## ■診察待ち時間 有効回答者数：493人

平均待ち時間：57.7分  
 前回調査との差：+2.5分  
 調査病院平均との差：+10.7分

## ■診察待ち時間 有効回答者数：437人

（予約時間から診察まで）  
 平均待ち時間：33.0分

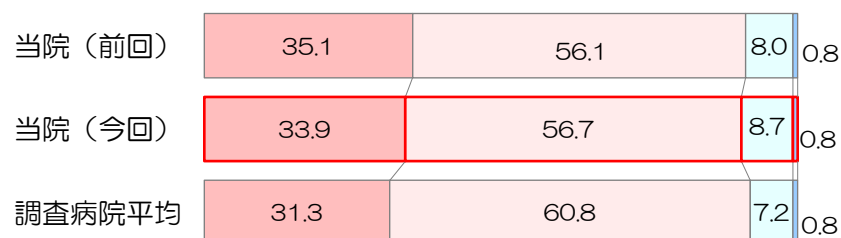
## ■総合評価点 有効回答者数：635人

「総合的に当院を100点満点で評価すると、何点ぐらいになりますか」  
 平均評価点：78.7点  
 前回調査との差：-1.1点  
 調査病院平均との差：-1.4点

## ■紹介・推薦意向 有効回答者数：646人

「知人等に、当院を紹介や推薦したいと思われますか」

是非したい まあしたい あまりしたくない 全くしたくない



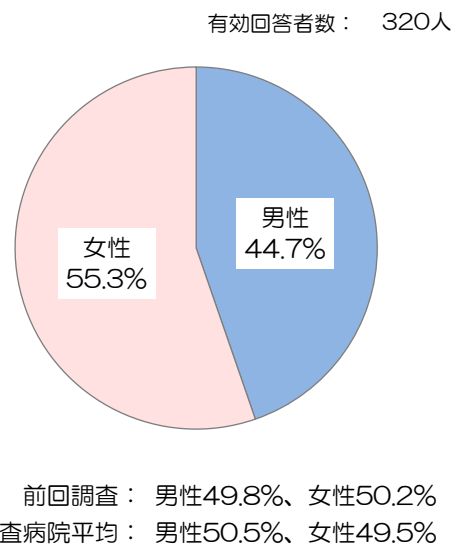
## ■個別項目の満足度

項目	非常に満足	満足	どちらともいえない	やや不満	不満	インデックス	調査病院平均との差	前回調査との差
総合待合室の設備や雰囲気	10.4	48.5	34.4	5.7	1.1	65.4	-4.2	-1.8
各科の待合室の設備や雰囲気	9.8	48.7	32.0	7.9	1.5	64.4	-3.9	-1.3
診察室や検査室の設備や雰囲気	11.2	55.1	27.0	5.6	1.1	67.5	-5.6	-2.0
トイレや洗面所設備	11.0	39.9	31.3	13.3	4.5	59.9	-8.0	-1.4
案内看板や表示のわかりやすさ	10.0	43.1	32.6	11.5	2.9	61.4	-6.1	+1.4
売店、食堂、自動販売機	14.2	52.8	26.0	5.4	1.6	68.1	+5.2	+0.9
駐車場の広さや入りやすさ	9.0	31.5	25.2	20.8	13.5	50.5	-6.8	-7.1
院内施設面全般について	6.8	50.0	33.7	7.3	2.2	63.0	-5.2	-2.9
事務職員の対応	17.4	58.3	18.0	4.5	1.7	71.3	***	-0.2
各科診療受け付けの対応	20.1	59.5	16.9	2.9	0.6	73.9	-1.3	-0.4
看護師の言葉使いや態度	27.0	58.8	12.2	1.3	0.6	77.6	-0.4	-0.5
医師の言葉使いや態度	33.7	52.5	11.0	1.9	0.9	79.0	+0.2	-0.1
検査技師の言葉使いや態度	23.6	60.5	13.5	1.5	0.9	76.1	***	-1.1
放射線技師の言葉使いや態度	25.5	59.0	14.2	0.9	0.4	77.1	***	+0.3
薬剤師の言葉使いや態度	24.6	50.9	22.5	1.7	0.3	74.4	***	-1.8
リハビリ療法士の言葉使いや態度	28.1	47.9	22.8	0.8	0.4	75.7	***	-0.7
栄養士の言葉使いや態度	25.1	50.6	23.6	0.8	0.0	75.0	***	+0.3
医療相談員の言葉使いや態度	26.4	47.5	23.4	1.9	0.8	74.2	***	+0.2
駐車場誘導員の対応	19.5	47.9	24.2	4.9	3.4	68.8	***	-1.4
ボランティアスタッフの対応	23.0	55.5	19.1	2.0	0.5	74.6	***	-1.2
接遇面全般について	17.9	57.9	22.6	1.0	0.5	72.9	-1.8	-0.7
看護師の説明のわかりやすさ	25.5	59.8	12.0	2.2	0.5	76.9	+1.9	-0.2
医師の病状や検査結果の説明	31.8	52.6	12.1	2.8	0.6	78.0	+1.9	-0.3
医師への質問や相談のしやすさ	31.2	49.3	14.3	3.7	1.3	76.3	+0.7	0.0
医師の診断や処置への信頼感	31.6	51.8	12.8	2.9	0.9	77.6	-0.8	-0.5
プライバシーへの配慮	25.7	51.9	19.2	1.9	1.4	74.7	+0.4	+0.2
診察面全般について	26.2	57.1	14.3	2.1	0.3	76.7	+3.1	+0.1
診察待ち時間	7.1	27.1	36.0	20.5	9.3	50.5	-0.5	+0.8
診察時間	12.2	46.1	30.9	8.7	2.1	64.4	-0.7	-1.7
診察後の支払いまでの待ち時間	12.7	37.6	33.8	12.4	3.3	61.0	+1.0	+0.2
時間面全体について	8.7	37.2	35.0	14.7	4.4	57.8	+0.9	+0.5

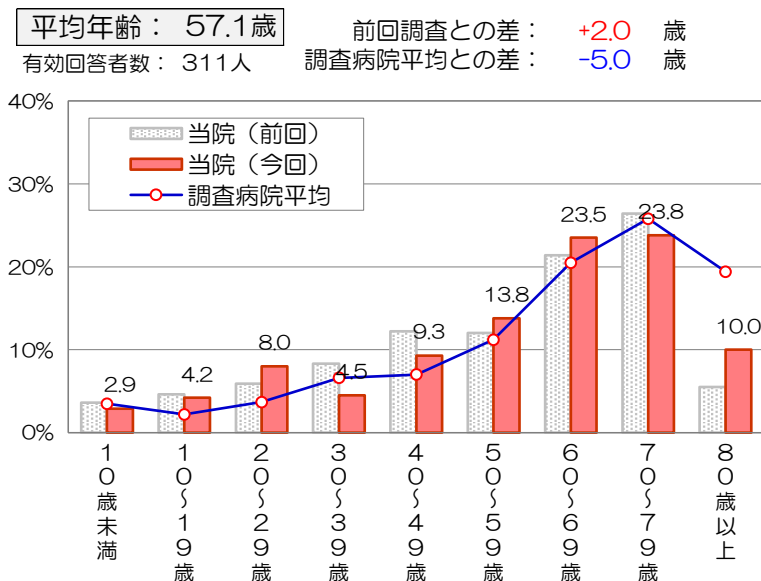
# 患者さま満足度調査の結果 <入院部門>

令和7年10月6日～令和7年10月7日実施、回答者数327人

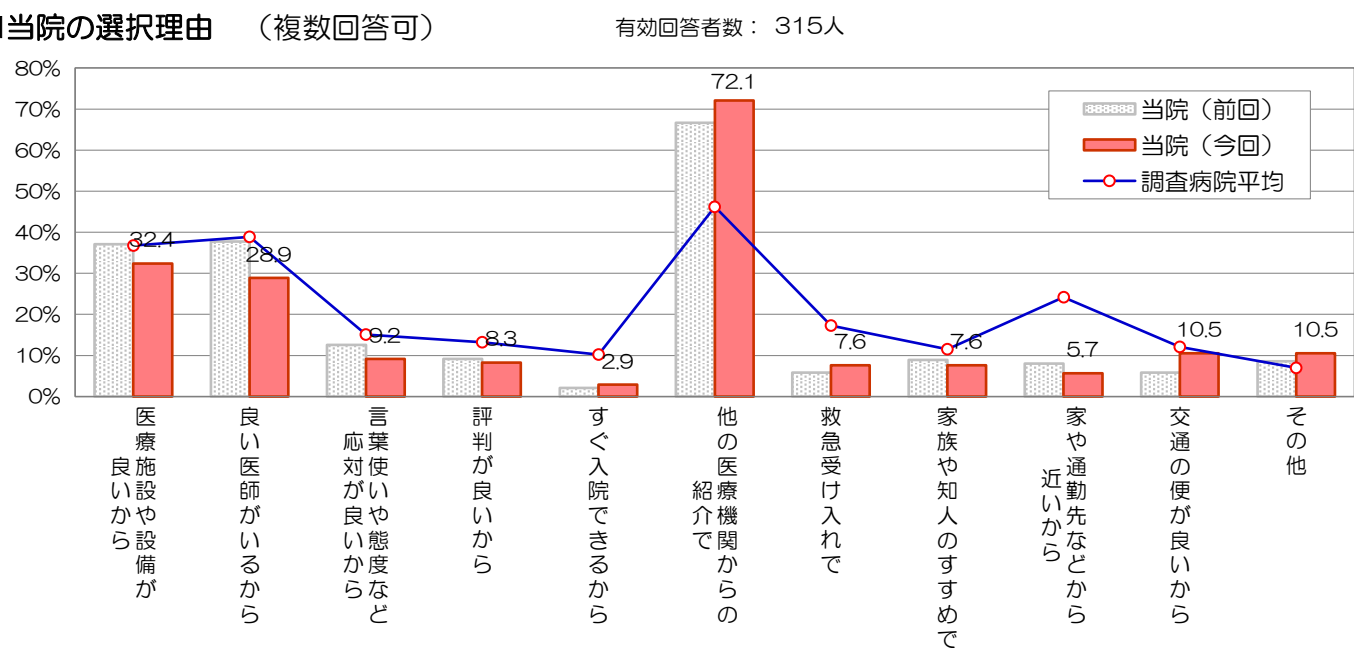
## ■回答者の性別・年齢



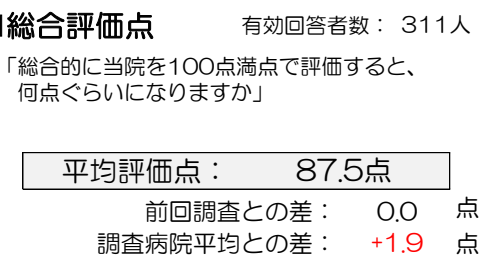
\*無回答、わからない・該当しないは除外して集計



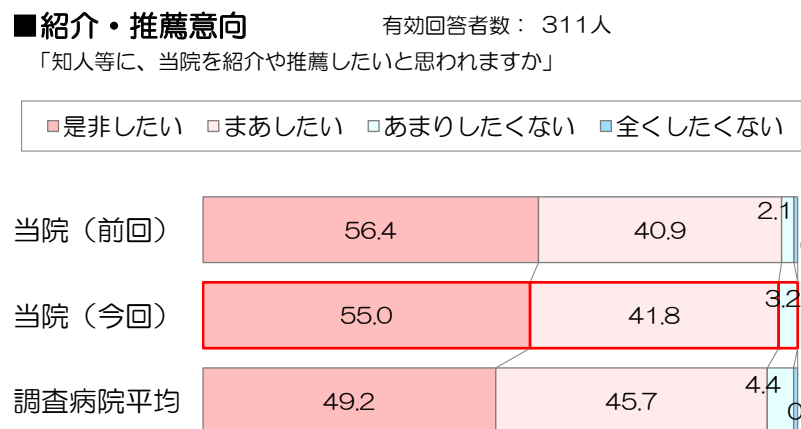
## ■当院の選択理由 (複数回答可)



## ■総合評価点



## ■紹介・推薦意向



前回調査： 令和6年12月9日～12月10日実施 (回答者数：346人)  
調査病院平均： 同内容の調査実施 107病院の平均値 (平均病床数：415床)

\*インデックスは、「非常に満足」を100点、「満足」を75点、「どちらともいえない」を50点、「やや不満」を25点、「不満」を0点とした平均評価点

## ■個別項目の満足度

項目	非常に満足	満足	どちらともいえない	やや不満	不満	インデックス	調査病院平均との差	前回調査との差
建物の外観やつくり	21.4	46.7	27.3	4.3	0.3	71.1	-0.1	+0.4
医療機器等の設備	44.5	46.2	7.9	0.0	0.3	83.4	+5.9	0.0
トイレ、洗面、給湯等の設備	40.1	43.6	8.5	6.6	1.3	78.7	+7.8	+1.9
売店、食堂、自動販売機	32.7	50.0	11.8	4.9	0.7	77.3	+11.3	+2.7
整理整頓や清掃状態	44.3	48.1	5.3	2.2	0.0	83.6	+6.8	+2.9
院内施設面全般について	30.3	51.9	13.9	2.9	1.0	76.9	+3.7	+0.9
病室の居心地 (清潔さ・広さなど)	36.4	50.0	9.0	3.7	0.9	79.3	+4.2	+1.1
ベッド、寝具、ベッド周り設備	35.5	44.8	14.2	4.3	1.2	77.2	+3.2	+0.6
冷暖房や照明	32.4	42.7	15.3	8.4	1.2	74.1	+2.3	0.0
食事の内容	21.4	30.4	24.3	15.3	8.6	60.1	-5.3	-1.4
食事時間や起床・消灯時間	24.9	41.7	19.3	11.5	2.5	68.8	-3.7	+1.5
病室環境面全般について	31.6	50.9	13.1	2.8	1.6	77.0	+3.6	+2.1
事務職員の言葉使いや態度	41.6	47.2	9.2	1.6	0.3	82.0	+0.9	+2.5
看護師の言葉使いや態度	55.4	37.8	5.2	1.5	0.0	86.8	+3.3	0.0
医師の言葉使いや態度	57.1	35.8	6.8	0.3	0.0	87.4	+3.1	-0.1
検査技師の言葉使いや態度	48.5	43.2	7.6	0.7	0.0	84.9	***	+0.2
放射線技師の言葉使いや態度	49.0	42.3	8.0	0.7	0.0	84.9	***	-0.1
薬剤師の言葉使いや態度	49.0	43.8	7.3	0.0	0.0	85.4	***	+0.1
リハビリ療法士の言葉使いや態度	51.1	39.8	8.1	1.1	0.0	85.2	***	+1.9
栄養士の言葉使いや態度	42.9	43.5	13.0	0.6	0.0	82.2	***	+0.2
医療相談員の言葉使いや態度	50.0	39.1	10.9	0.0	0.0	84.8	***	+2.0
看護助手の言葉使いや態度	54.0	40.1	5.5	0.3	0.0	86.9	***	+1.6
ボランティアスタッフの対応	44.6	42.6	12.7	0.0	0.0	83.0	***	+0.4
清掃員の対応	44.7	42.8	11.2	1.0	0.3	82.7	***	-0.3
プライバシーへの配慮	38.6	41.2	18.0	1.6	0.6	78.9	+1.2	+0.9
接遇面全般について	41.4	46.6	11.3	0.6	0.0	82.2	+2.7	-0.1
看護師の説明のわかりやすさ	52.6	39.9	6.5	0.9	0.0	86.1	+4.7	+0.8
看護師の採血や介助の手際よさ	51.2	38.8	9.0	0.9	0.0	85.1	+4.5	+0.4
医師への質問や相談のしやすさ	48.6	39.6	9.9	1.9	0.0	83.7	+3.2	-0.6
医師の病状や検査結果の説明	48.9	39.6	9.3	2.2	0.0	83.8	+2.9	+0.4
医師の病状に対する処置の適切さ	52.8	38.1	8.5	0.6	0.0	85.8	+3.9	+0.6
診療サービス面全般について	45.4	45.1	8.9	0.6	0.0	83.8	+4.1	+0.8