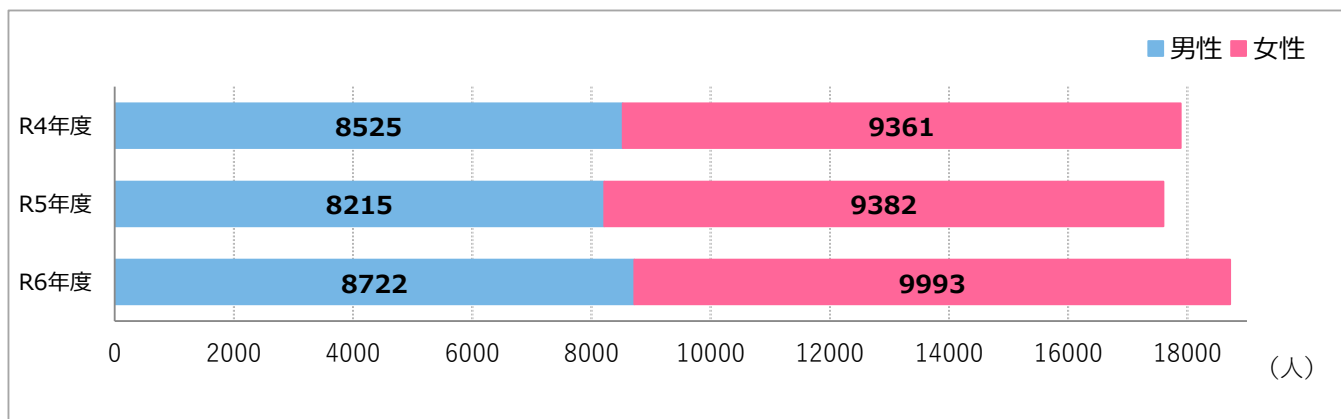


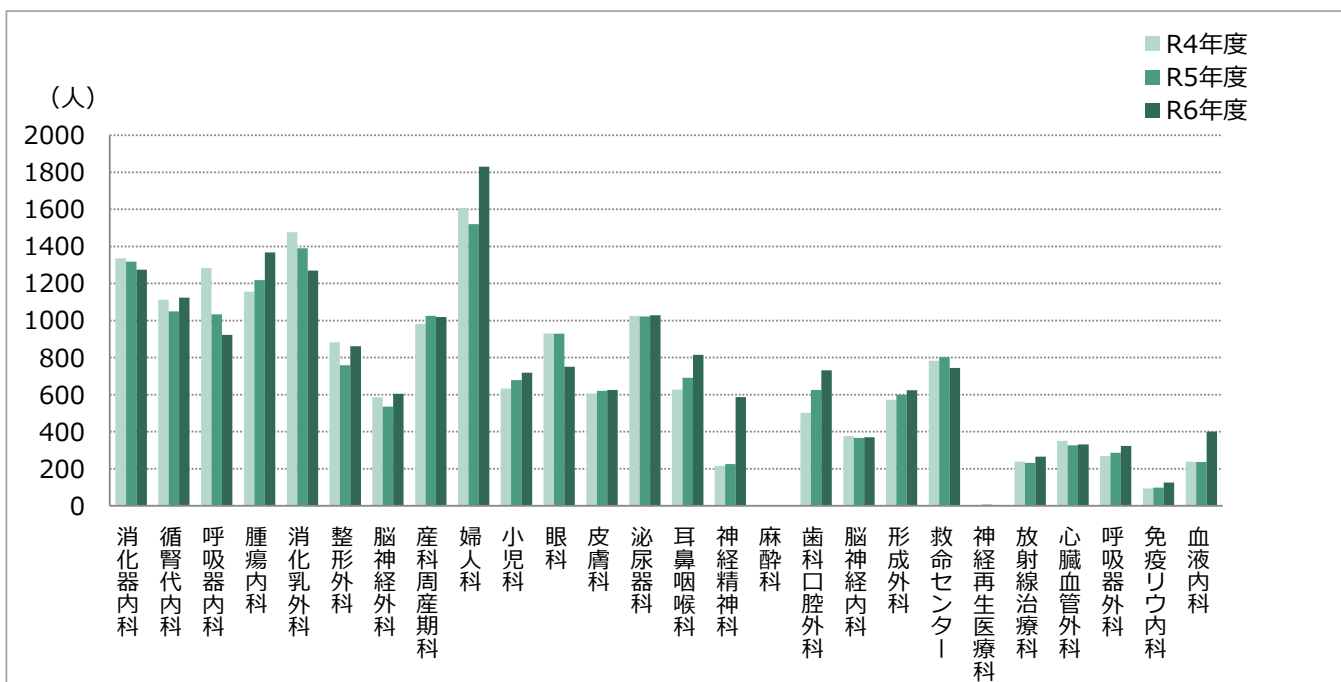
目次

- 1-1 性別・年度別の退院患者数
- 1-2 診療科別・年度別の退院患者数
- 1-3 性別・年齢別の退院患者数
- 1-4 年度別・年齢別の退院患者数
- 1-5 男性・年度別・年齢別の退院患者数
- 1-6 女性・年度別・年齢別の退院患者数
- 1-7 在院日数別・年度別の退院患者数
- 2 地域別（振興局別）・年度別の退院患者数
- 3 初回退院患者数
- 4-1 基本分類別・性別の退院患者数
- 4-2 基本分類別・年度別の退院患者数
- 5 年度別・年齢別・分娩件数

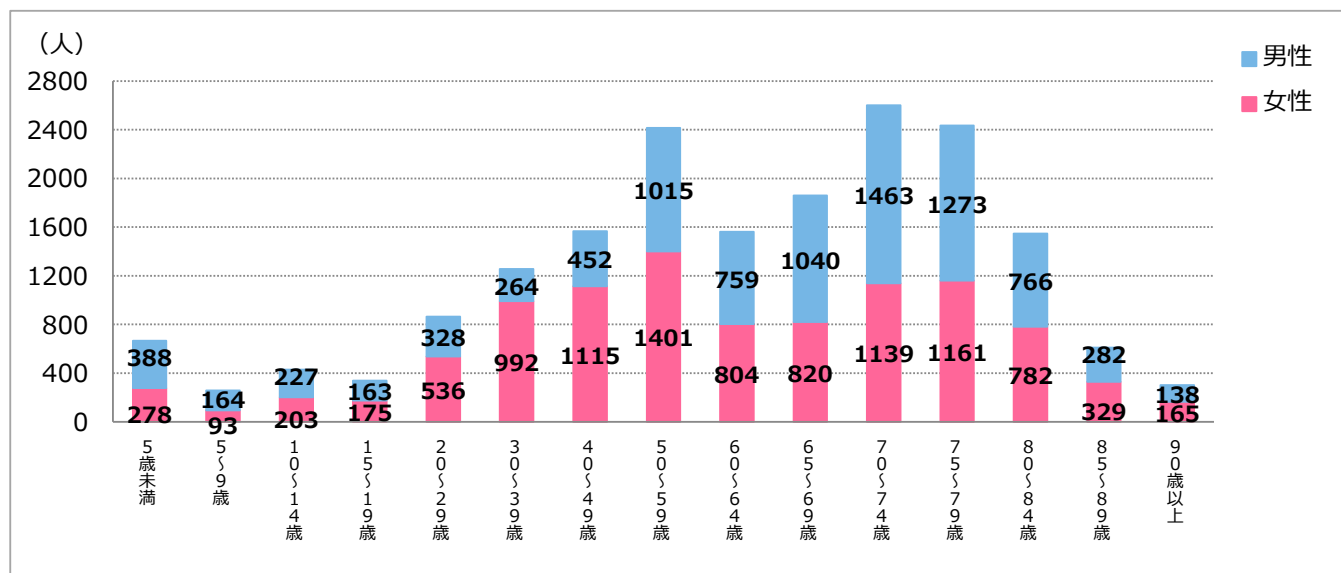
1-1 性別・年度別の退院患者数



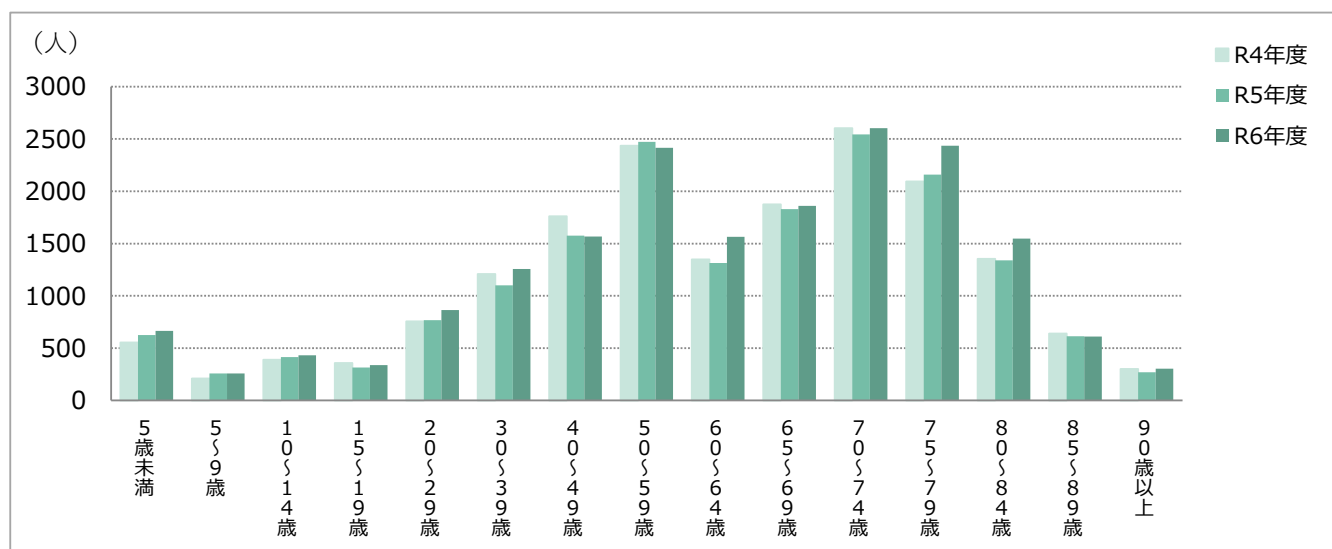
1-2 診療科別・年度別の退院患者数



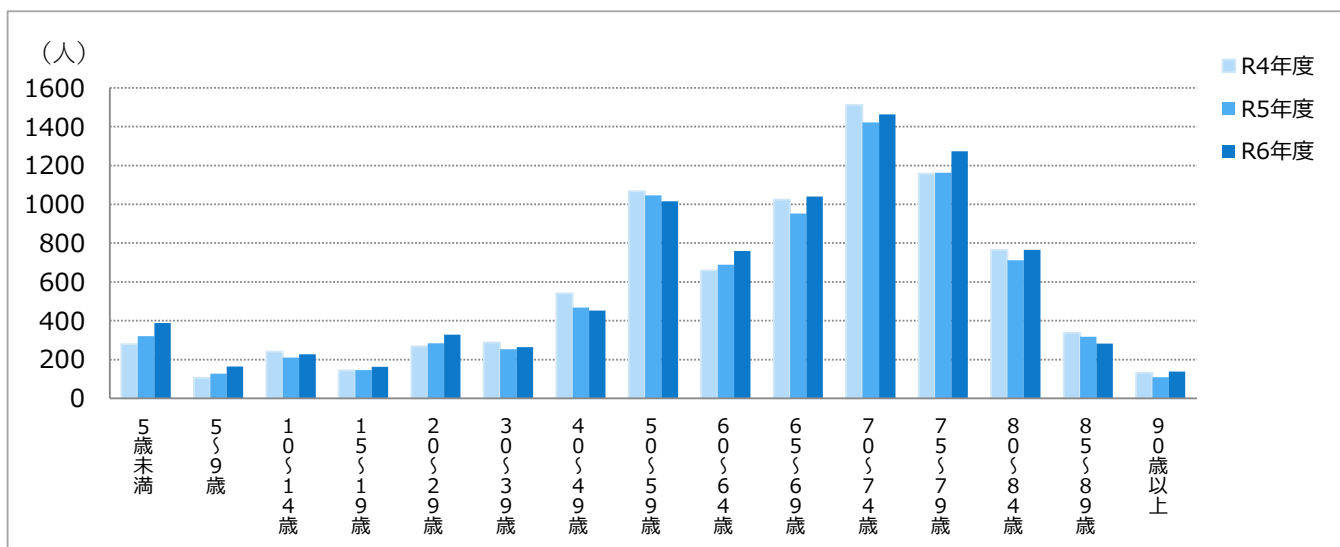
1-3 性別・年齢別の退院患者数



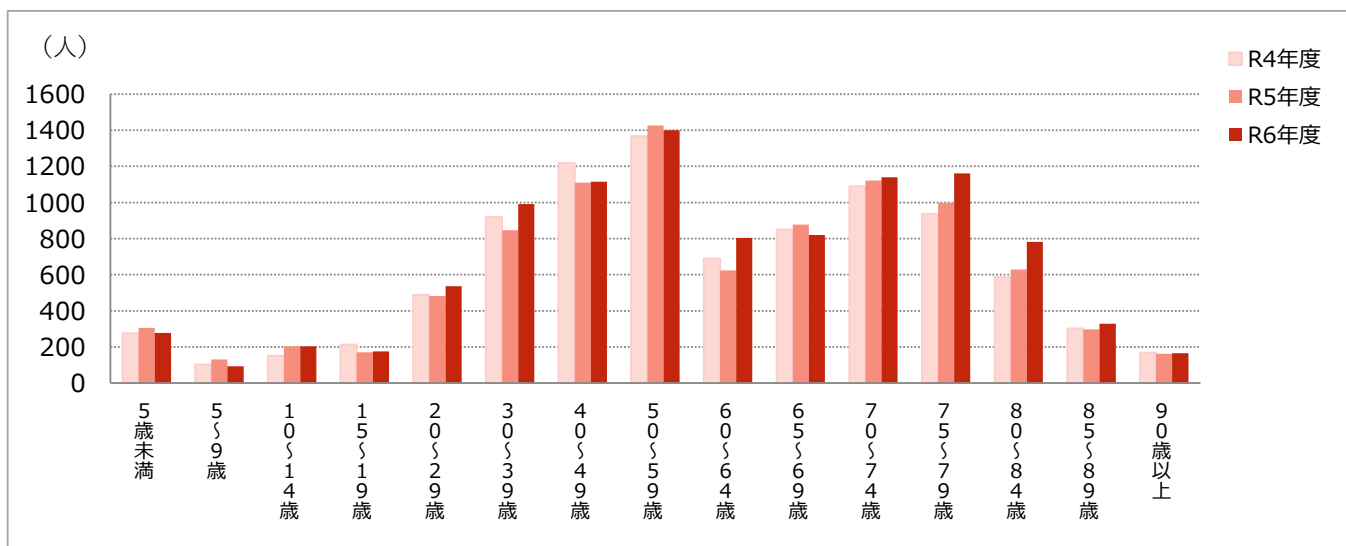
1-4 年度別・年齢別の退院患者数



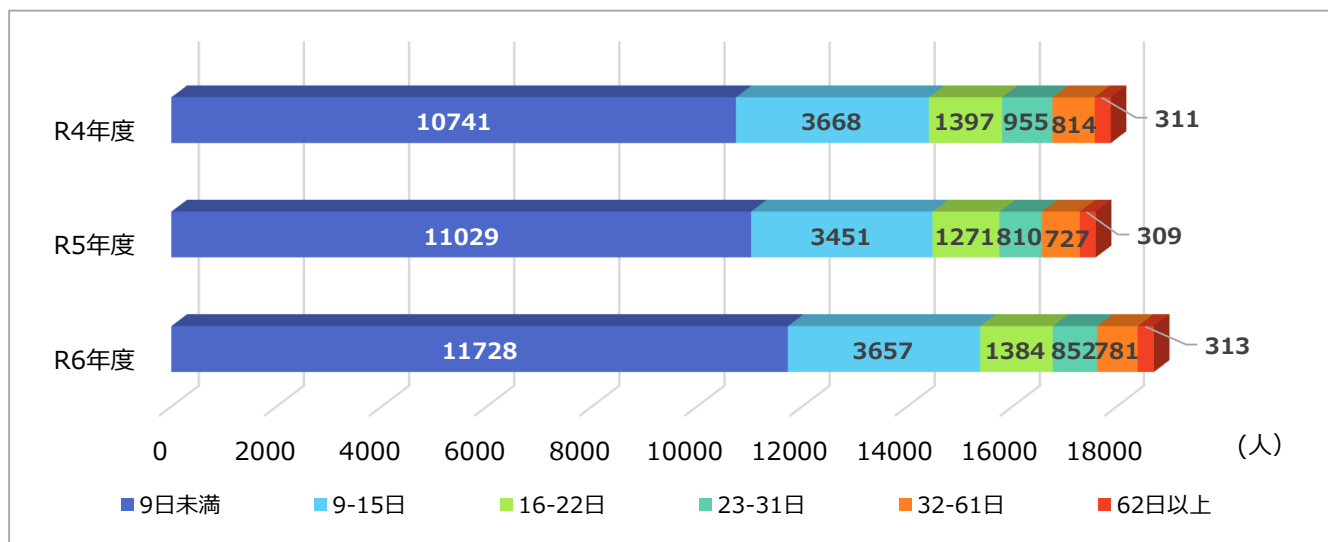
1-5 男性・年度別・年齢別の退院患者数



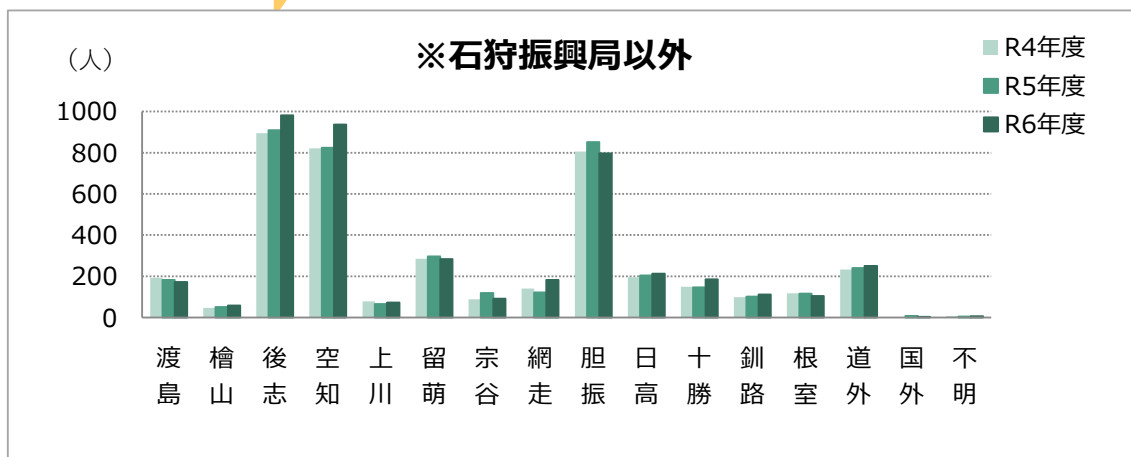
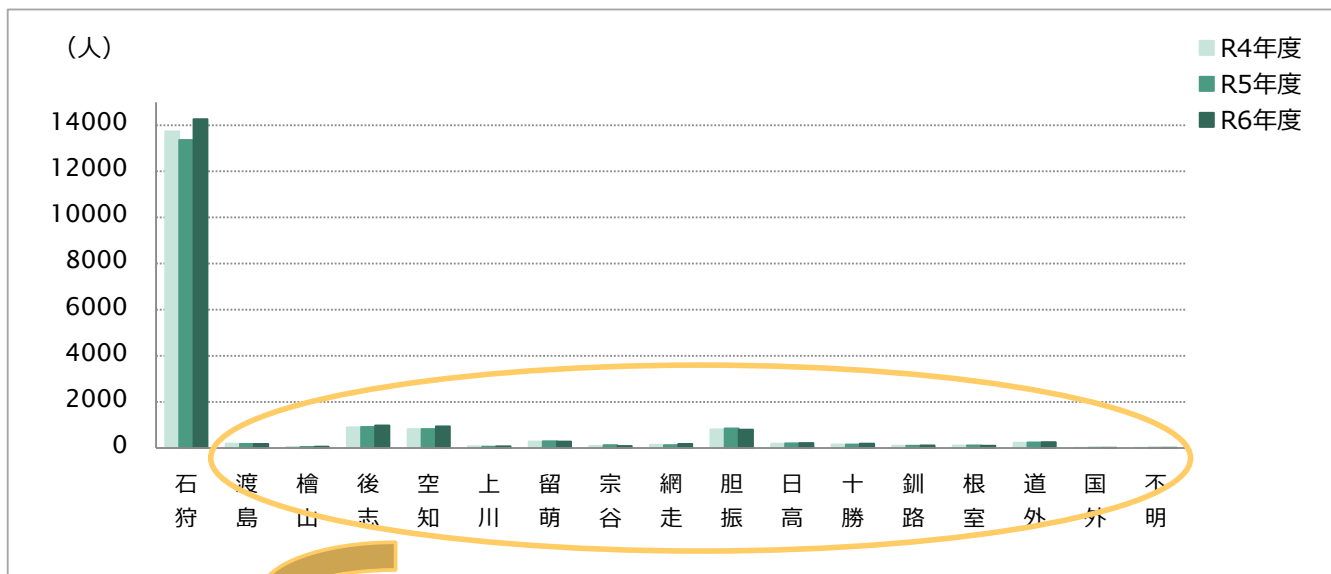
1-6 女性・年度別・年齢別の退院患者数



1-7 在院日数別・年度別の退院患者数



2 地域別（振興局別）・年度別の退院患者数



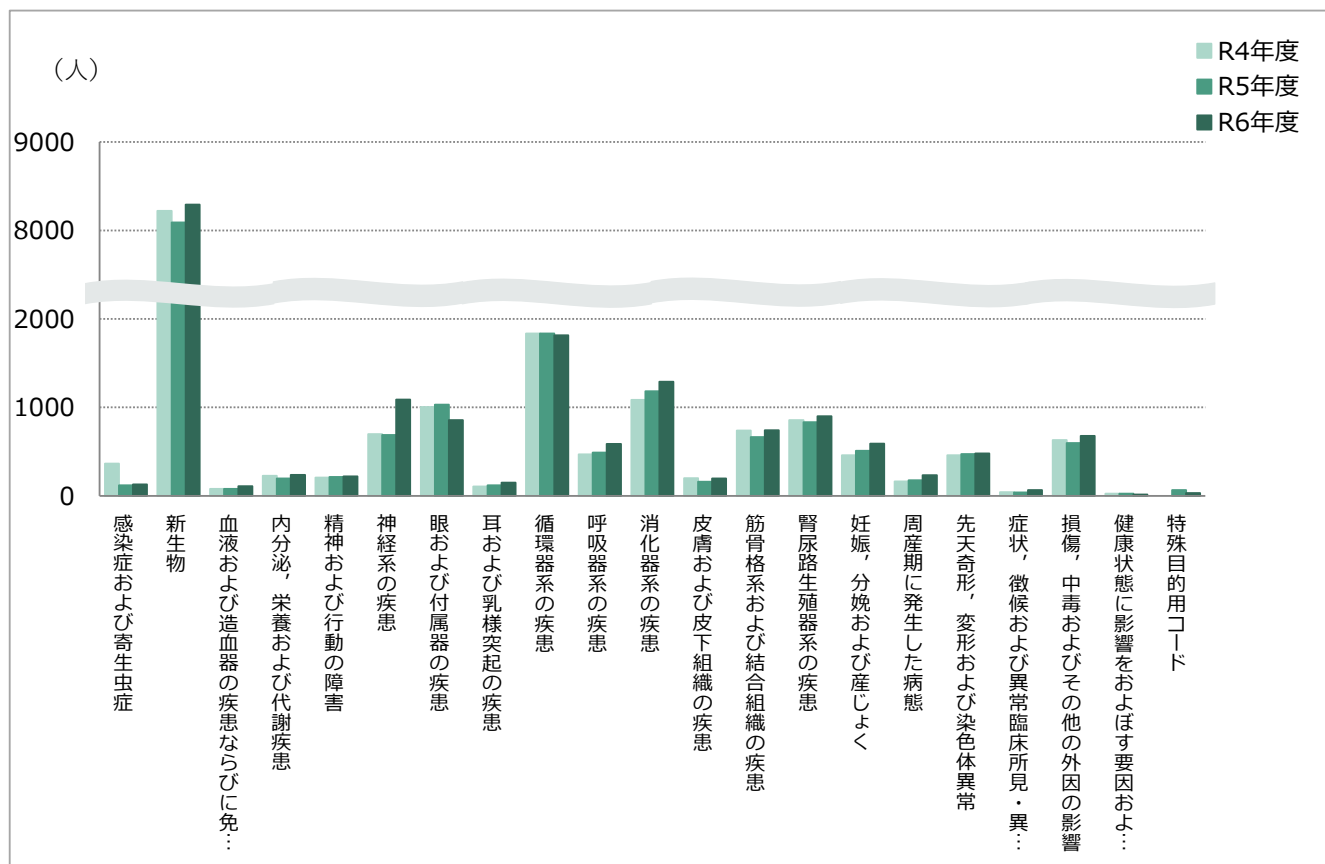
3 初回退院患者数

	初回退院患者数 (人)	退院患者数 (人)
R4年度	9590	17886
R5年度	10171	17597
R6年度	9945	18715

4-1 基本分類別・性別の退院患者数

	退院患者数		
	合計	男性	女性
合計	18715	8722	9993
感染症及び寄生虫症	130	57	73
新生物	8292	3718	4574
血液および造血器の疾患ならびに免疫機構の障害	110	49	61
内分泌、栄養および代謝疾患	239	97	142
精神および行動の障害	222	80	142
神経系の疾患	1088	428	660
眼および付属器の疾患	856	408	448
耳および乳様突起の疾患	151	74	77
循環器系の疾患	1815	1015	800
呼吸器系の疾患	588	377	211
消化器系の疾患	1290	646	644
皮膚および皮下組織の疾患	196	101	95
筋骨格系および結合組織の疾患	742	338	404
腎尿路生殖器系の疾患	900	456	444
妊娠、分娩および産じょく<褥>	591		591
周産期に発生した病態	235	130	105
先天奇形、変形および染色体異常	481	286	195
症状、徴候および異常臨床所見・異常検査所見で他に分類されないもの	66	32	34
損傷、中毒およびその他の外因の影響	677	400	277
健康状態に影響をおよぼす要因および保健サービスの利用	15	11	4
特殊目的用コード	31	19	12

4-2 基本分類別・年度別の退院患者数



5 年度別・年齢別・分娩件数

